

**HALIMA**

Design: inuit-Design



Alle Teile zuzüglich Nahtzugabe entsprechend der Schnittteilliste zuschneiden.

Alle Markierungen auf die Schnittteile übertragen.



Ergänzung auf Wunsch:

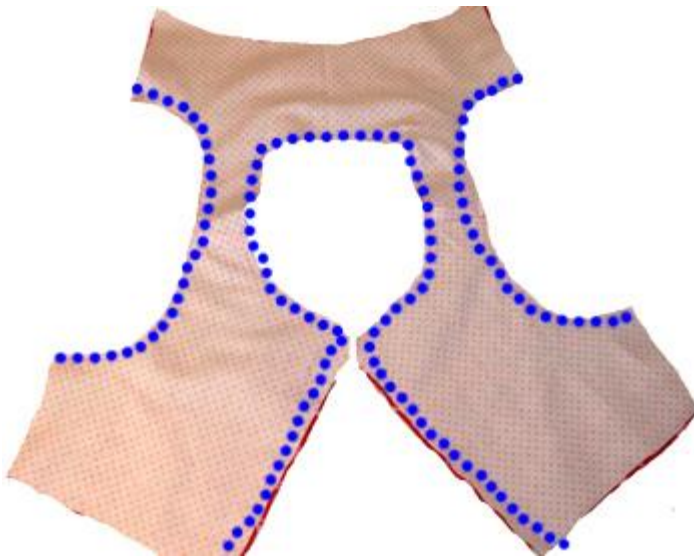
Ein FREEbook für eine kontrastfarbige Passe ist [HIER](#) zu finden.

Diese Passe kann vor dem Zusammennähen appliziert werden.



Schulternähte an den äußeren Passenteilen rechts auf rechts schließen. Nach Wunsch die Nahtzugaben in das Vorderteil klappen und von rechts knappkantig absteppen.

Ebenso die inneren Passen zusammennähen. Nach Wunsch die Nahtzugaben in die Rückenteile klappen und von rechts knappkantig absteppen.



Innere und äußere Passe rechts auf rechts aufeinander stecken.

Schulternähte und Ecken treffen aufeinander. Entlang der rückwärtigen Kanten, des Halsausschnitts und der Armausschnitte aufeinander nähen. Nahtzugaben an den Rundungen etwas kürzen und die Ecken abschrägen.

Bei dünneren oder dehnbaren Stoffen entlang der rückwärtigen Knopfleisten auf der linken Stoffseite einen Rest Vlieseline zur Verstärkung aufbügeln.

Die Passe durch eine Schulter auf die rechte Stoffseite wenden.



Passe rechts auf rechts legen und die Seitennähte der äußeren und inneren Passen jeweils in einem Zug schließen. Dabei liegen jeweils die gleichen Stoffe rechts auf rechts: die äußere Passe auf der äußeren Passe, die innere auf der inneren Passe und ergeben eine gerade Naht.



Die Passe bügeln und rund um die Knopfleiste, den Halsausschnitt und den Armausschnitten von rechts knappkantig absteppen.



Knopflöcher und Knöpfe oder Druckknöpfe nach Wunsch arbeiten. Knopfbelege mittig übereinander stecken und die Passen entlang der Unterkanten auf der Nahtzugabe miteinander fixieren.



Bindebänder laut Maßangabe zuschneiden.  
Bindebänder jeweils rechts auf rechts längs aufeinander legen und an einer kurzen und der offenen langen Kante aufeinander nähen.



Nahtzugaben einkürzen, Ecken abschrägen. Auf die rechte Stoffseite wenden (z. B. mit Hilfe eines Kochlöffels). Ecken gut ausformen und rundherum von rechts absteppen. (Die Nahtzugaben an der noch offenen Schmalseite müssen nicht nach innen geklappt werden.)



Rückwärtige Schürzenteile jeweils rechts auf rechts stecken. Je ein Bindeband (mit den nicht nach innen geklappten Nahtzugaben) dazwischen legen. Das Band zeigt dabei nach außen und liegt ca. 2-3 cm unterhalb der Schürzenoberkante. An der senkrechte Kante und am Saum aufeinander nähen, das Bindeband wird dabei mitgefasst.

Nahtzugaben an der Saumrundung etwas einkürzen, Ecken abschrägen und die Schürzenteile auf die rechte Stoffseite wenden. Die genähten Kanten von rechts knappkantig absteppen.



Am unteren Vorderteil die Falten markierungsgemäß zur Mitte gerichtet stecken. Die Falten fast bis nach unten zur Markierung am Saum stecken, um einen geraden Faltenlauf zu erhalten, und bügeln.



Die Falten an der Oberkante auf der Nahtzugabe mit einer kurzen Naht fixieren. Vorderes Kleidteil säumen.



Rückwärtiges Unterkleid säumen und nach Wunsch verzieren.

**Bitte unbedingt beachten:** Wird an der Unterkante des unteren Rückenteils eine Spitze oder Borte angesetzt, so muss das untere Rückenteil vor dem Säumen um die Breite der Verzierung gekürzt werden.

(Damit beim späteren Schließen der Seitennähte das Band/die Spitze nicht unter den Saumkanten von Vorder- und Schürzenteil hervorschaubt.)



Die unteren Kleidteile an den Seiten zusammennähen. Dazu das untere Vorderteil mit der rechten Stoffseite nach oben hinlegen. Darauf kommen rechts auf rechts die Schürzenteile. Die unteren Ecken sollten dabei aufeinander treffen. Als dritte Lage dann das untere Rückenteil mit der rechten Stoffseite nach unten auflegen. Ist das untere Rückenteil wie hier mit Bändern/Borten verziert, so ist dieses etwas kürzer als die beiden anderen Lagen. Seiten aufeinander stecken und alle Lagen zusammennähen.



Kleidunterteil auf rechts wenden, Nahtzugaben der Seitennähte in das untere Vorderteil klappen und von rechts knappkantig absteppen.

Schürzenteil am oberen Rand mit ein paar Stichen an der Oberkante des unteren Rückenteils auf der Nahtzugabe fixieren.



Passe rechts auf rechts in das untere Kleidteil stecken. Dabei darauf achten, dass die Seitennähte, die vorderen Mitten und die rückwärtigen Mitten genau aufeinander treffen. Rundherum zusammennähen. Passe nach oben legen, Nahtzugabe in die Passe bügeln und knappkantig auf der Passe absteppen.



**FERTIG!**

