

Jungenhose PITT

Design: Uschi Lagarden

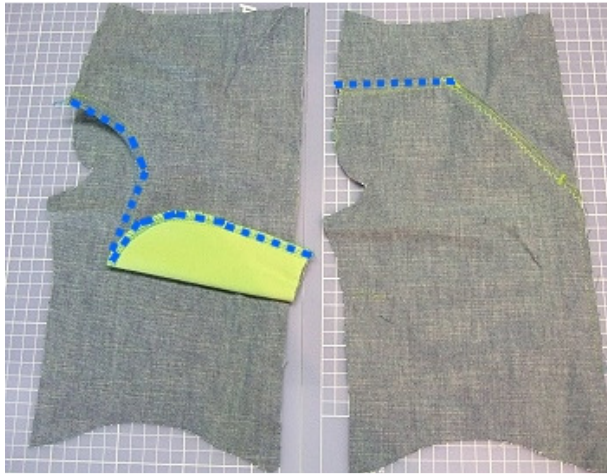


Alle Teile mit Nahtzugabe zuschneiden.



Vordere innere Taschenbeutel an der Ober- und an der Eingriffskante rechts auf rechts an die oberen vorderen Hosenteile nähen.

Ecke abschrägen, Taschenbeutel nach innen wenden, bügeln und Tascheneingriff absteppen.



Innere Taschenbeutel rechts auf rechts an der Rundung auf die Taschenbeutel mit Seitenteil nähen. Tasche gerade aufstecken und die Quernaht aufsteppen. Die Eingriffskanten mit kleinen Zickzackraupen sichern.

Taschenbeutel mit Nähten auf den Nahtzugaben fixieren.



Abnäher der Kniepatten vom Schnittmuster übertragen und rechts auf rechts stecken und nähen. Abnäher nach oben bügeln und von der rechten Stoffseite aus absteppen.



Kniepatten an die unteren Hosenteile nähen und von außen absteppen.



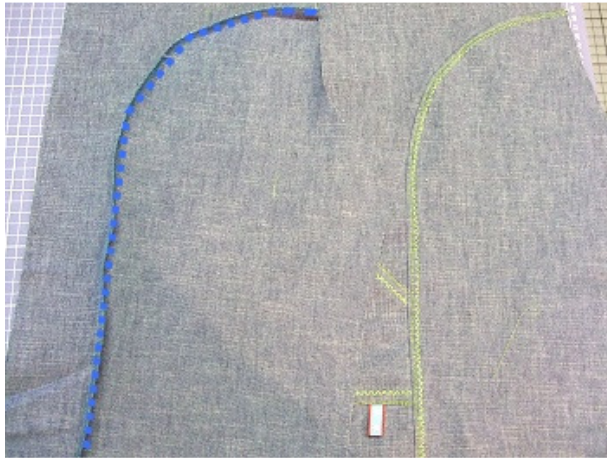
Untere Hosenteile an die oberen Hosenteile nähen und von außen absteppen. Die Seite mit den 2 Abnähern zeigt nach außen.



Werkzeugtasche an dem Eingriff doppelt einklappen und absteppen. Die Nahtzugabe an der Unterkante nach innen einklappen und im Abstand von 0,5 cm zur Kante absteppen.



Tasche bündig auf das Seitenteil stecken, unten knappkantig und auf den Nahtzugaben aufsteppen.



Obere Hinterhosenteile mit der Rundung rechts auf rechts an das Seitenteil nähen und von außen knappkantig absteppen.



Rückwärtige untere Hosenteile annähen.

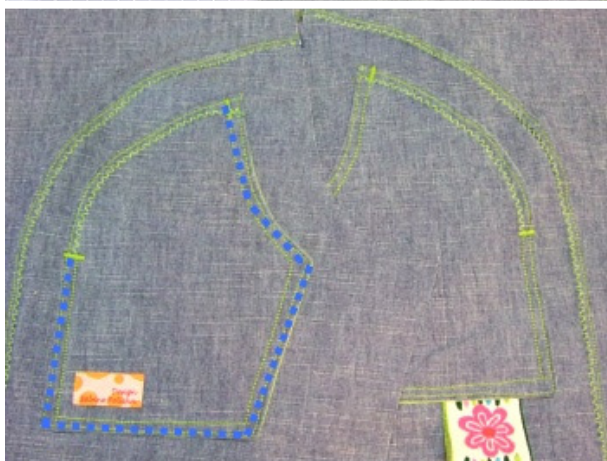


Rückwärtige Taschen und Taschenfutter rechts auf rechts aufeinander nähen, dabei an der Unterkante eine Wendeöffnung lassen.

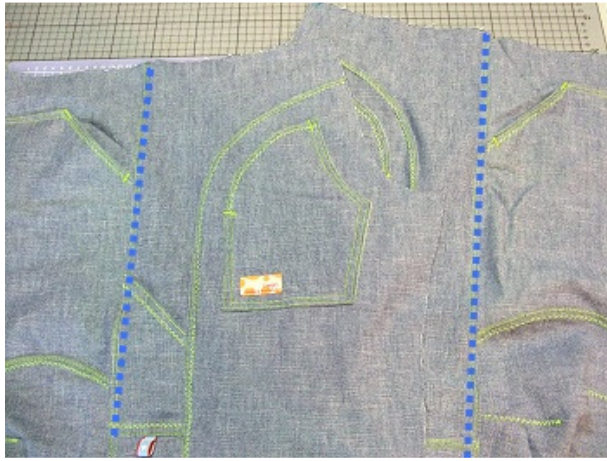
Nahtzugaben an den Rundungen einkürzen und an den Ecken abschrägen.

Tasche wenden, bügeln und den Tascheneingriff absteppen.

Tasche markierungsgemäß aufstecken.



Tasche knappkantig aufsteppen, die Ecken am Tascheneingriff mit kleinen Zickzackraupen zusätzlich sichern.



Seitennähte rechts auf rechts schließen und knappkantig absteppen.



Innere Beinnähte rechts auf rechts schließen.
Hosenbeine säumen.



Reißverschluss nach DIESER Anleitung arbeiten.

Für kleine und/oder schmale Kinder kann die Hose auch mit Gummizugbund gearbeitet werden.



Die Streifen für die Gürtelschlaufen längs falten, Nahtzugaben nach innen klappen und knappkantig absteppen.



Gürtelschlaufen rechts auf rechts nach unten zeigend auf die Nahtzugabe steppen.



Bundstreifen mit der rechten auf die linke Seite der Hose nähen, dabei am Anfang und am Ende die Nahtzugabe einklappen.

Bundstreifen nach vorne klappen, Nahtzugabe nach innen bügeln und rundherum aufstecken.

Bundstreifen knappkantig entlang der Oberkante und der Unterkante aufsteppen.



Gürtelschlaufen so nach oben klappen, dass sie ein paar Millimeter unter dem Bund nach oben gefaltet werden. Mit kleinen Zickzackraupen fest nähen.



Gürtelschlaufen an der Oberkante umklappen und ebenfalls mit Zickzackraupen aufsteppen.

Gummiband einziehen und entweder nur im rückwärtigem Bereich oder fast rundherum entsprechend feststeppen.



Vordere Kanten des Bundes zusteppen.



Knopf oder Drücker einarbeiten.

FERTIG!