

AMRUM / kleinAMRUM

Design von Schnittreif.de / Anja Müssig



Alle Teile mit Nahtzugabe zuschneiden und versäubern. Beim Auflegen der Schnittteile auf die rechte Stoffseite ergibt sich die Falte links beim fertigen Rock, beim Auflegen auf die linke Stoffseite sitzt die Falte später rechts.

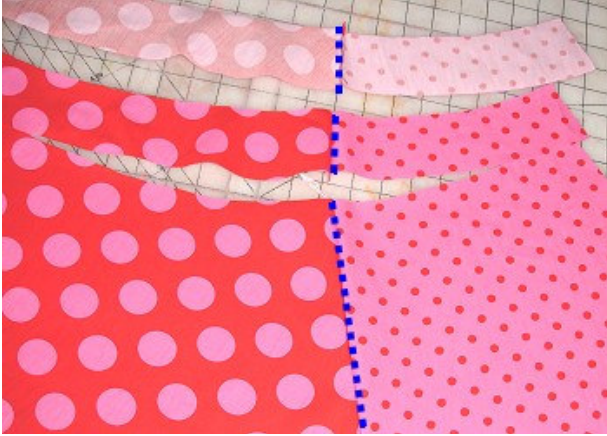
Nach Wunsch können die Vorderteile und die vorderen Passen auch jeweils als ein Teil zugeschnitten werden.

Bei dünneren Stoffen die Innenpassen mit Vlieseline verstärken.

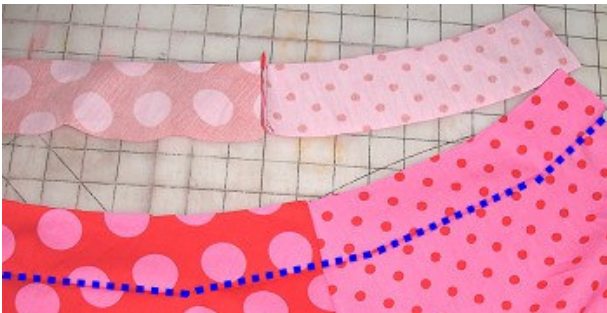
rot mit pink Punkten = Vorderteil oben

pink mit roten Pünktchen = Vorderteil unten

pink mit roten Punkten = Rückenteil



Vorderteile und beide vorderen Passen jeweils rechts auf rechts aneinander nähen. Dabei auf die Passzeichen achten!



Äußere vordere Passe rechts auf rechts an das vordere Rockteil steppen. Nahtzugabe nach oben bügeln.



Äußere rückwärtige Passe rechts auf rechts an das rückwärtige Rockteil steppen. Nahtzugabe nach oben bügeln.



Seitennähte der Rockteile schließen. Dabei darauf achten, dass die Nahtzugaben in die Passe geklappt werden.



Seitennähte der inneren Passe schließen und jeweils eine Öffnung für das Gummiband lassen.



Innere Passe rechts auf rechts an den oberen Rand der äußeren Passe stecken und steppen. Nahtzugabe etwas einkürzen und nach innen wenden.

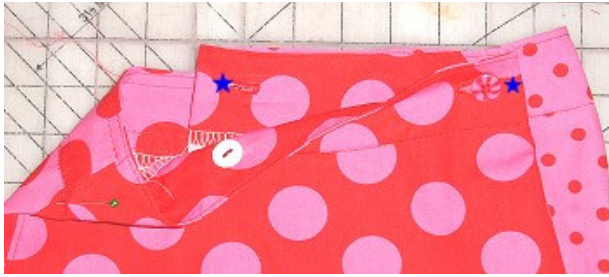


Rundherum den oberen Rand knappkantig absteppen. Entweder knappkantig den unteren Rand auf der Passe oder im Nahtschatten steppen, dabei die innere Passe mitfassen.

Die rückwärtige Passe außerdem im Abstand von 1 und 3 cm durchsteppen.



Rock entsprechend den Markierungen falten und überprobieren. Bei Bedarf kann die Faltentiefe noch verändert werden. Mit Stecknadeln fixieren und die Knopflöcher markieren.



Knopflöcher arbeiten und Knöpfe annähen.

Den inneren Knopf nur auf der Innenpasse annähen.

Rock säumen.



Tasche

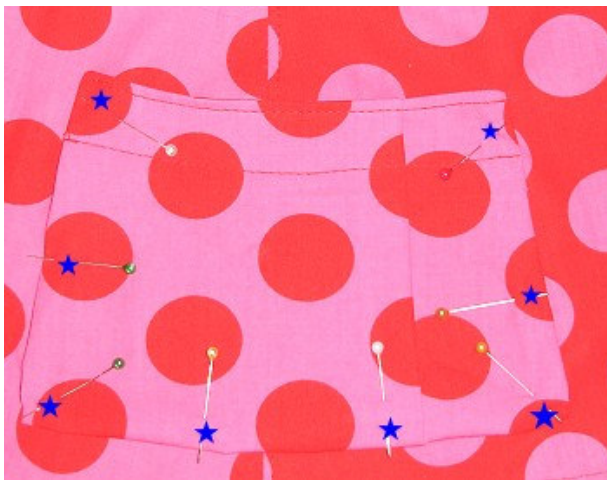
Falte entsprechend der Markierungen einlegen und mit Stecknadeln fixieren.



Taschenbeleg rechts auf rechts auf die Tasche nähen. Ecken der Nahtzugaben abschrägen.



Taschenbeleg nach innen wenden, knappkantig und im Abstand von 2 cm zur oberen Kante absteppen.



Nahtzugaben einschlagen und Tasche auf die Rockmitte oder Seite stecken.



Tasche knappkantig aufsteppen und die Enden mit jeweils einer schmalen Zickzackraupe sichern.



Gummiband in den Tunnel des rückwärtigen Rockteiles einziehen und Öffnungen mit ein paar Stichen verschließen.

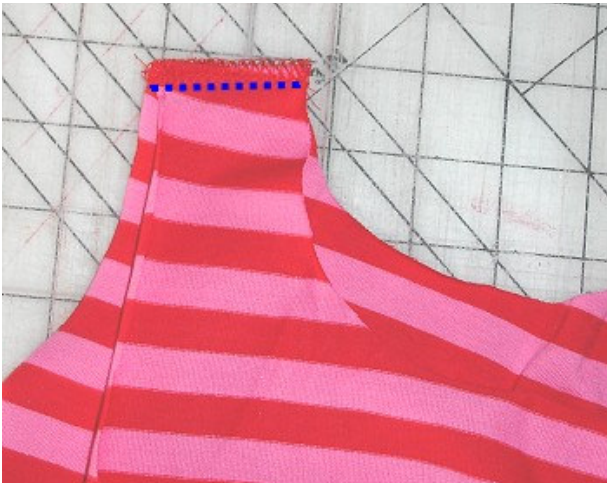
Fertig !



Top

Vorder- und Rückenteil mit Nahtzugabe zuschneiden.

Paspelstreifen in großzügiger Länge im schrägen Fadenlauf zuschneiden.

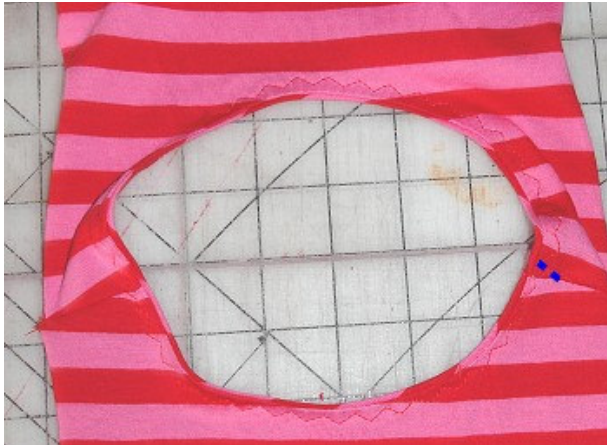


Eine Schulternaht rechts auf rechts schließen.



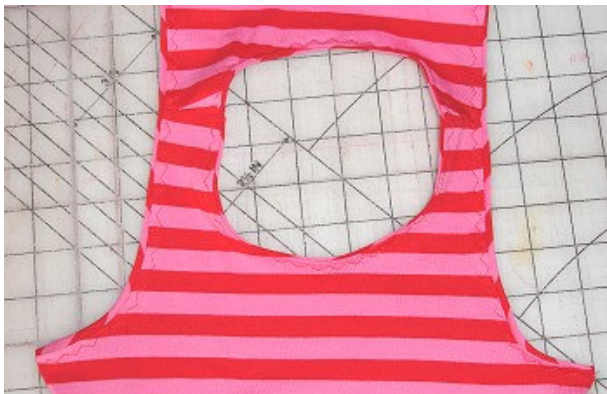
Einen Paspelstreifen mittig links auf links falten und bügeln.

Diesen, Kante an Kante am Ausschnitt entlang gedehnt annähen.



Paspel nach innen klappen und von außen mit einem Elastikstich, z.B. 3-geteiltem-Zickzackstich absteppen. Nun schaut ein schmaler Streifen der Paspel hervor.

Nahtzugabe der Schulter in das Vorderteil klappen und mit einem kleinen Dreieck ansteppen.



Die zweite Schulternaht schließen und beide Armausschnitte in gleicher Weise wie den Halsausschnitt arbeiten.



Seitennähte schließen und ebenfalls an den Armausschnitten mit einem kleinen Dreieck die Nahtzugabe ansteppen.

Mit einem elastischen Stich säumen.

FERTIG !