

**kleinBorkum**

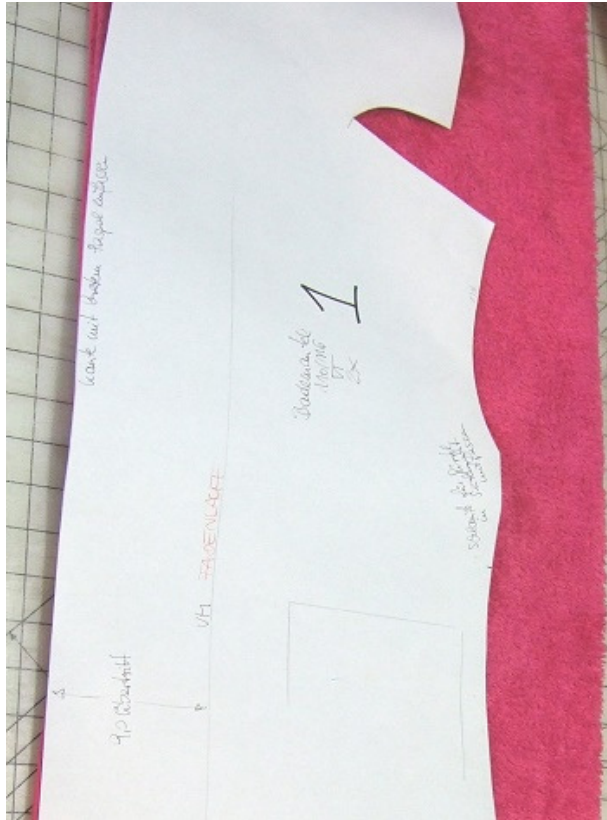
**Bademantel und Walatier**

Design von Schnittreif.de / Anja Müssig

[Druckversion im pdf-Format]



Alle Teile mit Nahtzugabe zuschneiden.



Alternativ kann der Bademantel auch aus Dusch- oder Badetüchern genäht werden.

Dafür ein Badetuch längs falten und das Schnittteil für das Rückenteil direkt an den Stoffbruch und entlang der Unterkante des Badetuches legen.

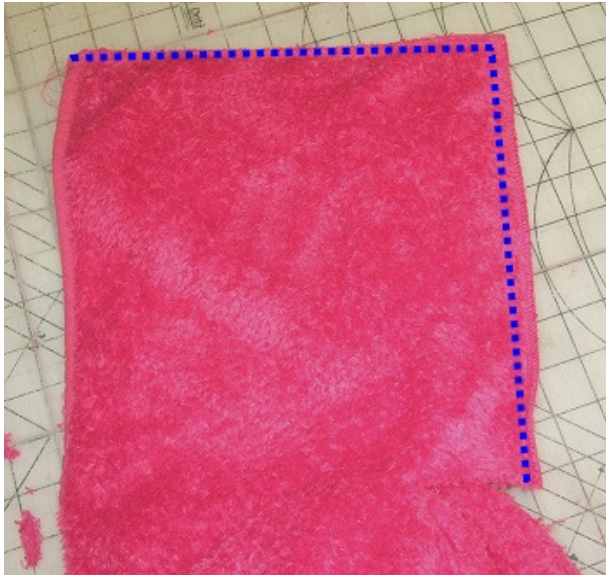
Ein zweites Badetuch zur Hand nehmen, dieses wieder längs falten und das vordere Schnittteil ebenfalls entlang der bereits gesäumten Kanten des Badetuches legen.



Bei den kleineren Größen können auf diese Weise sogar die Ärmelsäume eingespart werden.



Vorderteile rechts auf rechts auf das Rückenteil stecken und die Schulternähte nähen.



Kapuzenoberkante oder die Zipfelkapuze  
rechts auf rechts steppen.



Den Halsausschnitt gerade ziehen und rechts  
auf rechts nähen.



Ärmel ansetzen.



Entsprechend der Markierungen aus Bandresten kleine Schlaufen für den Gürtel an den Seiten aufstecken, so dass sie nach innen zeigen.

Alternativ können auch Gürtelschlaufen gearbeitet werden.



Unterarm- und Seitennähte in einem Zuge schließen.

Den Bademantel rundherum und die Ärmelkanten säumen, falls keine Badetücher benutzt wurden.



Gürtel längs rechts auf rechts falten. Die schmalen Seiten und die offene Längskante steppen, dabei mittig eine ca. 10 cm lange Öffnung zum Wenden lassen. Ecken abschrägen, Gürtel wenden, knappkantig absteppen und dabei die Öffnung schließen.



Für kleinere Kinder ist es praktisch, den Gürtel in der rückwärtigen Mitte mit einem Aufnäher z. B. fest zu nähen. So kann er nicht verloren gehen.

Taschen nach Wunsch aufnähen.



Für einen gedoppelten oder Wendebademantel die Stoffe vorwaschen und 2 Bademäntel nähen. Diese rechts auf rechts stecken und rundherum aufeinander steppen, dabei eine ca. 15 cm große Wendeöffnung belassen.

Ecken abschrägen, Bademantel wenden und knappkantig absteppen, dabei die Öffnung verschließen. Die Unterkante nochmals im Abstand von ca. 2 bis 3 cm zur Unterkante absteppen.

An den Ärmeln die Nahtzugaben nach innen gegeneinander einklappen und stecken. Ärmelsäume knappkantig absteppen.

FERTIG!

### Walatier



Alle Teile und Ohren nach Wahl mit Nahtzugabe zuschneiden.

Anhand der Vorlagen oder nach Wunsch aus Filz- oder Jerseyresten ein Gesicht schneiden und auf das obere Schnauzenteil steppen.



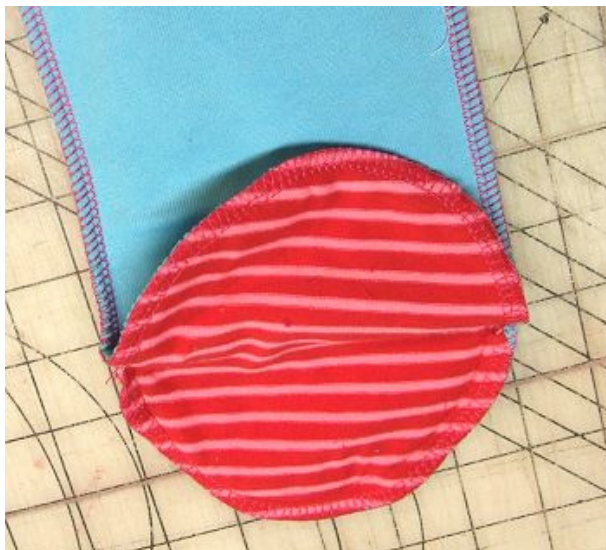
Ohren rechts auf rechts stecken und nähen, dabei die Unterkanten zum Wenden offen lassen.

Nahtzugabe einkürzen und Ecken abschrägen und die Ohren wenden.

Ohren entsprechend der Passzeichen auf das Oberteil stecken.



Gesichtsteil rechts auf rechts an das Oberteil steppen, dabei die Ohren mitfassen.



Den Schnauzenkreis mit der oberen Hälfte an die Rundung des Oberteiles und mit der unteren Hälfte an die Rundung des Unterteiles nähen.

Ober- und Unterteil an den Seiten aufeinander steppen, dabei bis zu dem Punkt des Mundkreises nähen und gut vernähen.



Eingriff säumen.

FERTIG!