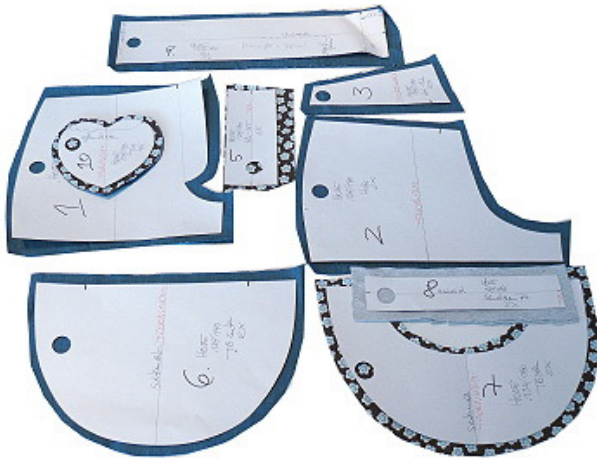


# Sammeltaschenhose AURELIA

Design: Tante-Mimi.de



Hosenteile mit Nahtzugabe zuschneiden und die Markierungen für die Falten und das Gummiband übernehmen.



Alle anderen Teile ebenfalls mit Nahtzugabe zuschneiden.

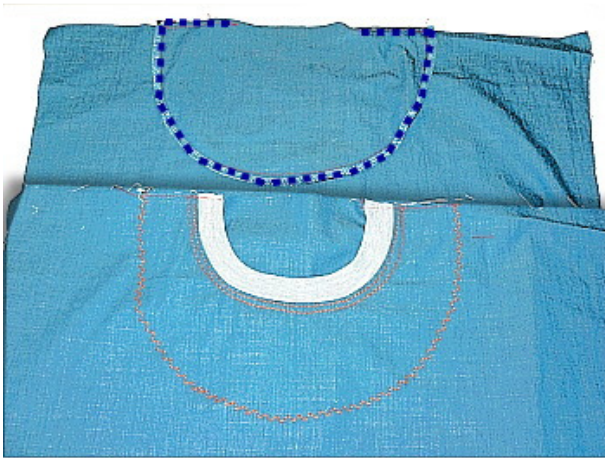
Bündchen links auf links längs falten und mit der offenen Kante leicht gedehnt auf die rechte Stoffseite an die Tascheneingriffe stecken. Mit einer Naht auf der Nahtzugabe knappkantig annähen.



Darüber die inneren Taschenbeutel rechts auf rechts annähen.

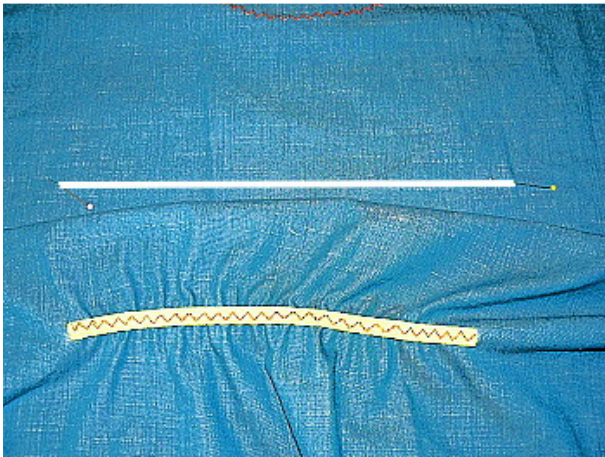
Nahtzugabe einkürzen, Taschenbeutel auf die linke Hosenseite klappen und den Eingriff von rechts knappkantig absteppen.

Hinweis: Wenn die Taschenbeutel später auf den Hosenbeinen festgesteppt werden, kann nach Wunsch auf den inneren Taschenbeutel verzichtet werden.



Den Taschenbeutel mit Seitenteil rechts auf rechts auf den bereits angenähten stecken und an der Taschenrundung zusammennähen. Nach Wunsch dabei auch das Hosenteil mitfassen.

Taschen mit ein paar Stichen auf den Nahtzugaben an der Oberkante der Hosenteile befestigen.



Gummibänder zuschneiden.

Die Markierung für das Gummiband auf die linke Hosenseite übertragen. Gummiband gedehnt aufstecken und annähen.

Alternativ kann ein farbiges Gummiband wie hier im Beispiel auch auf die rechte Hosenseite genäht werden. Hierfür die Markierung für das Gummiband auf die rechte Hosenseite übertragen.



Oder ein Webband von außen aufnähen, dabei die Bandenden jeweils nach innen einschlagen, und Gummiband durchziehen. Die Gummibandenden festnähen und zusätzlich mit kleinen Zickzackraupen sichern.

Nach Wunsch können diese Bänder auch erst nach dem Absteppen der senkrechten Falten aufgenäht werden.



Nach Angabe auf dem Schnittmuster die senkrechten Falten einlegen und stecken.

Mit einer Ziernaht die Falten absteppen und unten mit einer schmalen Zickzackraupe verriegeln.



Die rückwärtige Passe rechts auf rechts markierungsgemäß an die oberen rückwärtigen Hosenteile nähen. Nahtzugabe nach oben klappen und knappkantig absteppen.

Herztaschen rechts auf rechts stecken und zusammennähen. Dabei eine Öffnung zum Wenden lassen. Nahtzugabe einkürzen, Taschen auf die rechte Seite wenden und bügeln.

Tascheneingriffe absteppen, dabei die Markierungen beachten.



Taschen markierungsgemäß auf die vorderen Hosenteile stecken und knappkantig aufsteppen. Dabei die Wendeöffnungen mit verschließen. Die Nähte am Tascheneingriff zusätzlich mit kleinen Zickzackraupen sichern.

Jeweils ein vorderes und ein rückwärtiges oberes Hosenteil rechts auf rechts an den Seiten aufeinander nähen. Nahtzugabe in die vorderen Hosenteile klappen und von rechts knappkantig absteppen.



Obere Hosenteile rechts auf rechts an die unteren nähen, Nahtzugabe nach oben klappen und knappkantig absteppen.



Innenbeinnähte jedes Hosenbeins rechts auf rechts schließen und Unterkanten säumen.



Die Hosenbeine rechts auf rechts ineinander stecken und die Schrittnaht nähen.

Nach Wunsch kann ein [Gummizugbund](#) mit "unechtem" Schlitz, ein [Reißverschluss](#) oder ein [Knopfverschluss](#) gearbeitet werden.



Gummiband in gewünschter Weite und Länge in den Bund ziehen und fest nähen.

FERTIG!