

Faulenzerhose mit Geschenkbeutel HELGOLAND

Design von Schnitترف.de / Anja Müssig

Hose



Alle Teile lt. Schnittteilliste mit Nahtzugabe zuschneiden.

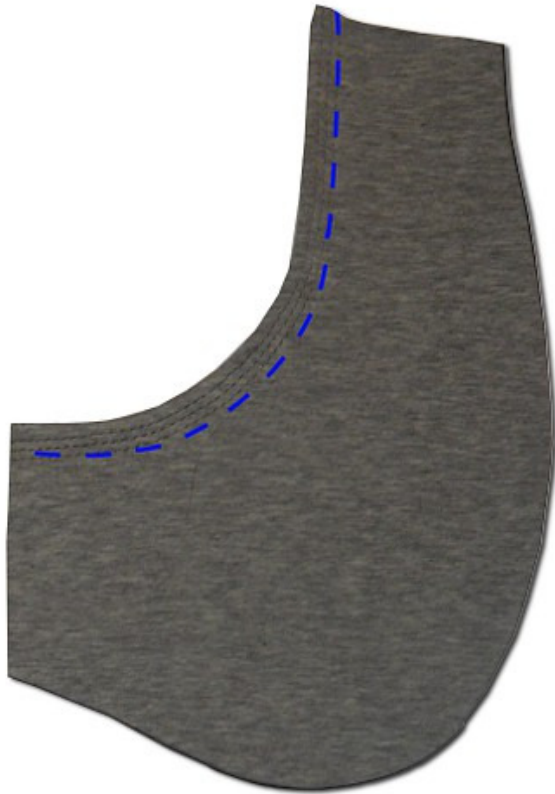
Die Taschen 2 x (einfache Tasche) oder 4 x (gedoppelte Tasche) zuschneiden.



gedoppelte Tasche:

Je zwei Taschenteile rechts auf rechts legen und die Eingriffskante sowie die Taschenrundung nähen.

Die Nahtzugabe ein wenig zurückschneiden, die Tasche wenden und bügeln.



Die Eingriffskante von rechts absteppen.



einfache Tasche:

Die Tascheneingriffskante säumen. Dafür die Nahtzugabe nach innen umschlagen und feststeppen.

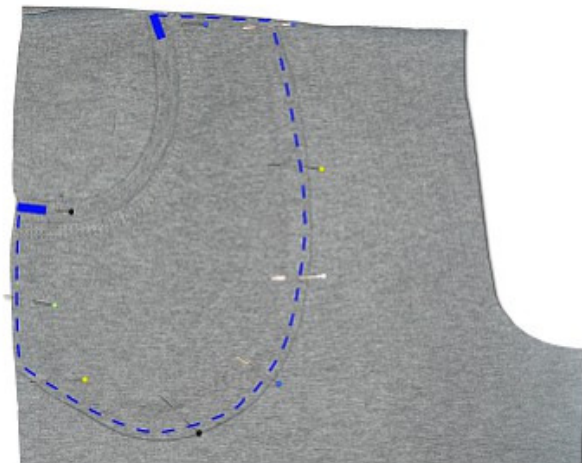
ODER

Zwei 4 cm breite Streifen zuschneiden, den Streifen längs mittig links auf links falten und mit der offenen Längskante rechts auf rechts gedehnt an die Eingriffskante nähen. Nach Wunsch von außen die Nahtzugabe absteppen.





Die Nahtzugabe der Taschenrundung nach innen bügeln.



Die Taschen so auf die Vorderteile stecken, dass sie jeweils mit den offenen Kanten bündig auf die Oberkanten und Seitennähte der Hosenteile treffen.

Die Taschenrundung knappkantig aufsteppen.

Taschenbeutel seitlich und oben auf der Nahtzugabe der Hosenteile befestigen.

Anfang und Ende der Tascheneingriffe mit kleinen Zickzackraupen sichern.



Jeweils ein Vorder- und ein Hinterhosenteil rechts auf rechts legen und die äußere Seitennaht schließen.

Auf Wunsch die Nahtzugabe in die hinteren Hosenteile klappen und von rechts knappkantig absteppen.



Innere Beinnähte rechts auf rechts legen und schließen.



Hosenbeine rechts auf rechts ineinander stecken und die Schrittnaht in einem Zug schließen.



Den Bund an den Schmalseiten rechts auf rechts legen und zusammennähen. Dabei eine kleine Öffnung für das Gummiband lassen.



Bundstreifen längs mittig links auf links falten und mit den offenen Kanten rechts auf rechts an die Hosenerkante nähen, dabei die Naht an der hinteren Mitte ansetzen.



Nach Wunsch - für schmale Gummibänder - den Bundstreifen mittig längs absteppen, so dass zwei Tunnel entstehen.

Gummiband bzw. Gummibänder durch die Öffnung einziehen, auf Tailenweite zum Ring schließen und die Gummibandenden in den Tunnel stecken.

Die Öffnung mit ein paar Stichen schließen.



Die Hosenbeine säumen.

FERTIG!

Geschenkbeutel

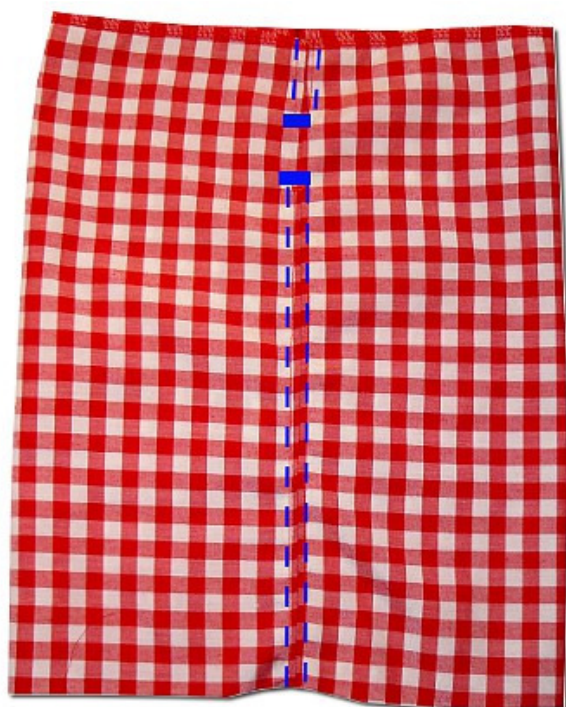


Alle Teile lt. Schnittteilliste mit Nahtzugabe zuschneiden.

Nach Wunsch können jetzt noch Verzierungen auf dem Seitenteil angebracht werden.



Die schmalen Seiten des Seitenteils rechts auf rechts aufeinander nähen, dabei knapp unterhalb der Umbruchlinie eine kleine Öffnung für die Kordel lassen.



Nahtzugaben auseinander bügeln und knappkantig auf beiden Seiten von rechts absteppen.

Anfang und Ende der kleinen Öffnung mit kleinen Zickzackraupen oder Quernähten sichern.



Die Oberkante an der Umbruchlinie nach innen legen ...



... und knappkantig sowie im Abstand von etwa 3 cm von rechts absteppen.

Mit kleinen Zickzackraupen die Kordelöffnung sichern.



Seitenteil rechts auf rechts an das Bodenteil stecken und nähen.

Nach Wunsch die Nahtzugabe in das Seitenteil klappen und von rechts knappkantig absteppen.



Kordel einziehen und nach Wunsch einen Kordelstopper aufziehen.



FERTIG!