

Ballonmantel KARLA

Design: Nadia Bauer



Alle Teile zuzüglich Nahtzugabe zuschneiden. Markierungen auf den Stoff übertragen.

Außenmantel aus Außenstoff zuschneiden. Bündchen aus Bündchenware, Taschenbeutel nach Wunsch aus Innenstoff oder beliebigem Stoff zuschneiden.



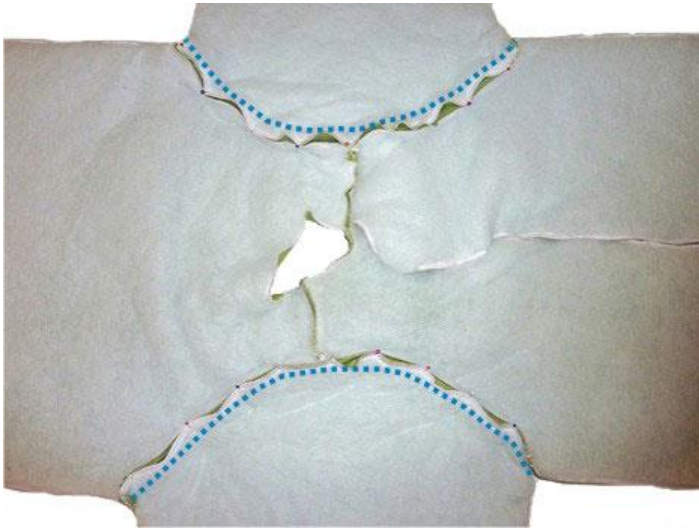
Innenmantel aus Futterstoff zuschneiden.

Für eine dick gefütterten Mantel den Innenmantel ebenfalls aus Volumenvlies zuschneiden, mit dem Futterstoff zusammen versäubern und die Teile als ein Teil weiter verarbeiten.

Innenmantel:



Schulternähte rechts auf rechts schließen.



Ärmel rechts auf rechts in die Armausschnitte nähen, dabei auf die Markierungen für vorne und hinten achten.



Unterarm- und Seitennähte in einem Zug schließen.



Kragen markierungsgemäß rechts auf rechts an den Halsausschnitt nähen, dabei ein kleines Stück Band als Aufhänger mitfassen. Der Innenmantel ist nun fertig und kann zur Seite gelegt werden.

Kapuze:



Kapuzenmittelstreifen rechts auf rechts an die seitlichen Kapuzenteile nähen. Kapuzenfutter ebenso arbeiten.



Nähte von außen knappkantig mit einem Zierstich oder doppeltem Geradstich absteppen.



Äußere und innere Kapuze rechts auf rechts stecken und zusammennähen, dabei an der Unterkante eine ca. 10 cm lange Wendeöffnung lassen.



Gummiband gedehnt an die Nahtzugabe der Kapuze nähen, Nahtzugaben schmaler schneiden, Ecken abschrägen und die Kapuze durch die Wendeöffnung wenden.



Die Kapuze knappkantig absteppen, die Wendeöffnung wird dabei geschlossen. Nochmals mit einem breiten Zierstich ca. 2 cm parallel zum Rand absteppen.

Außenmantel:



Den inneren Taschenbeutel rechts auf rechts auf den Tascheneingriff nähen.



Nahtzugaben schmaler zurückschneiden und den Taschenbeutel nach innen klappen.

Tascheneingriff von außen absteppen.



Taschenbeutel mit Seitenteil rechts auf rechts an den inneren Taschenbeutel nähen.



Nach Wunsch mit einem Zierstich auf die rechte Seite durchsteppen.



Untere Vorderteile auf die Weite der oberen Vorderteile [einkräuseln](#) ...



... und rechts auf rechts an die oberen Vorderteile nähen.



Ebenso das untere Rückenteil [einkräuseln](#) und an das obere Rückenteil nähen.



Schulternähte rechts auf
rechts schließen.



Nahtzugaben in das Rückenteil
klappen und von rechts
knappkantig absteppen.



Obere Ärmelteile rechts auf
rechts in die Armausschnitte
nähen.



Nahtzugaben in das Mantelteil klappen und knappkantig absteppen.



Unterarm- und Seitennähte in einem Zug rechts auf rechts schließen.



Dabei darauf achten, dass die Nähte von Ober- und Unterteilen genau aufeinander treffen. Nahtzugaben in das Oberteil klappen und von rechts absteppen.



Ärmelstulpen rechts auf rechts zu einem Ring schließen.

Unterärmel rechts auf rechts zusammennähen und

die Ärmelbündchen zu einem Ring schließen.



Innere und äußere Ärmelstulpe rechts auf rechts ineinander stecken und an einer Längsseite zusammennähen. Die Nähte treffen dabei aufeinander.



Gummiband zum Ring schließen und über die Ärmelstulpen ziehen.



Ärmelstulpen links auf links legen, das Gummiband liegt dabei am Rand. Ordentlich stecken und im Abstand von ca. 1,5 cm absteppen.



Ärmelstulpen an der Oberkante auf die Weite der unteren Ärmelteile (an der Oberkante gemessen) [einkräuseln](#) ...





... und an der Oberkante der unteren Ärmelteile auf der Nahtzugabe fixieren.



Nun als ein Teil rechts auf rechts an die oberen Ärmel nähen, die Unterarmnähte treffen dabei aufeinander.



Nahtzugaben in die Oberärmel klappen und knappkantig absteppen.



Dies funktioniert am besten, indem der Ärmel auf links gezogen ist und quasi in dem Ärmel genäht wird.



Ärmelstulpen nach oben klappen, Bündchen in der Mitte links auf links falten und rechts auf rechts an die Unterärmel nähen.



Kapuzenknopfleiste mit Vlieseline verstärken, ...



... mittig längs falten und an den beiden kurzen Seiten zusammennähen.



Nahtzugaben kürzen, Ecken abschrägen und die Knopfleiste auf rechts wenden. Mitte markieren und auf die rechte Seite des Stehkragens des Außenmantels nähen. Die Knopfleiste beginnt und endet knapp vor der vorderen Mitte.



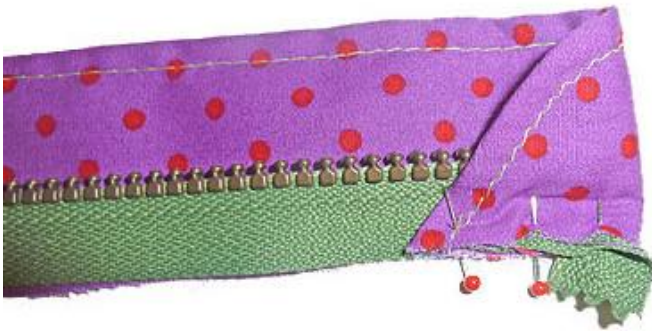
Kragen inklusive Knopfleiste markierungsgemäß rechts auf rechts an den Halsausschnitt nähen.



Nahtzugabe in den Halsausschnitt klappen und knappkantig absteppen.



Reißverschlusschutz rechts auf rechts zusammennähen. Nahtzugaben zurückschneiden, auf rechts wenden und knappkantig absteppen.



Linkes Reißverschlusssteil (die Zähnen zeigen nach oben) auf den Reißverschlusschutz links auf rechts legen. Die obere Kante des Reißverschlusschutzes ca. 3 cm um das obere Ende des Reißverschlusses klappen und mit einigen Stecknadeln fixieren.



Linkes Reißverschlussstück inklusive des Reißverschlussfußes rechts auf rechts an die linke Vorderkante des Mantels nähen.

Rechte Reißverschlussseite ebenso rechts auf rechts an die rechte Vorderkante des Mantels nähen. Vorher genau überprüfen, ob die Nähte beim Schließen aufeinander treffen.





Unterkante des Außenmantels
auf die Weite des
Innenmantels [einkräuseln](#) ...



... und rechts auf rechts an
den Innenmantel nähen.



Die Nahtzugabe in die
Innenmantel klappen und von
rechts knappkantig absteppen.



Innen- und Außenmantel vom Kragen beginnend aufeinander stecken und zusammennähen, dabei auf der Seite des Außenstoffes nähen. Am Reißverschluss eine ca. 15 cm lange Wendeöffnung belassen.

Die Innenjacke ist kürzer als die Außenjacke. Der Außenstoff deckt noch 3,5 cm der Innenjacke ab.

Nahtzugaben an den Rundungen zurückschneiden und den Mantel durch die Wendeöffnung wenden.



Durch die Wendeöffnung zwischen den Innen- und Außenmantel fassen und Ärmel herausziehen, jeweils rechts auf rechts an den Ärmelenden gegeneinander zusammennähen, die Bündchen liegen dabei zwischen den beiden Ärmeln.

Eine ausführlichere Anleitung zu dieser Methode findet Ihr [HIER](#).



Kragen knappkantig mit einem Geradstich, Mantelvorderkanten mit einem breiten Zierstich absteppen, die Wendeöffnung wird dabei verschlossen.



Kragen des Außenmantels von rechts ordentlich an das Innenfutter stecken, so dass beide Nähte genau übereinander liegen.



Im Nahtschatten des Kragenansatzes durch beide Lagen steppen, dabei darauf achten, dass der Aufhänger nicht mitgefasst wird.



Druckknöpfe an Kapuze und Knopfleiste anbringen.

FERTIG!

