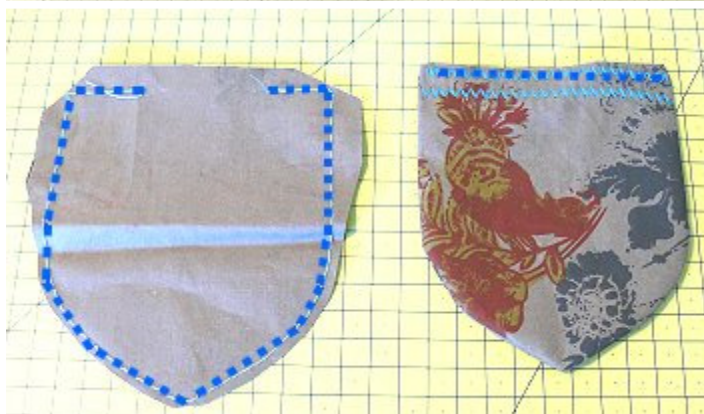


Drehhose ROBERTA

Design: glitzerblume*de

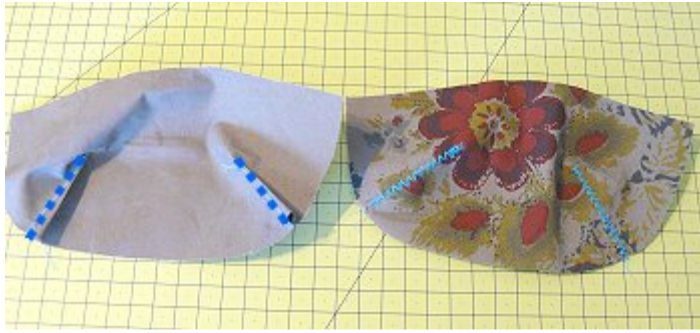


Alle Teile mit Nahtzugabe entsprechend der Schrittteilliste zuschneiden.



Rückwärtige Taschenteile rechts auf rechts stecken und bis auf eine Öffnung an der Oberkante nähen.

Nahtzugaben einkürzen, Ecken abschrägen, wenden und die Oberkante absteppen. Dabei wird die Wendeöffnung verschlossen.

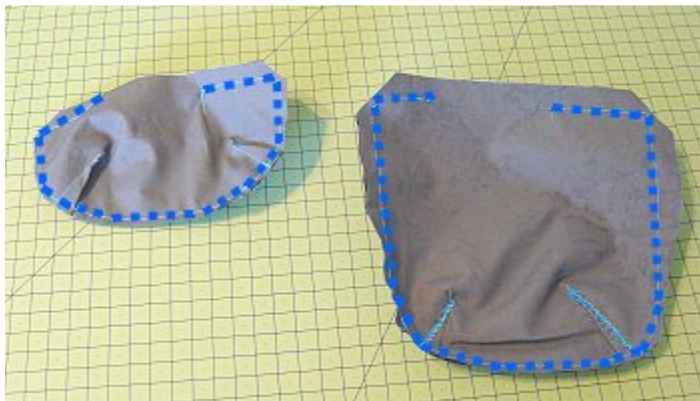


Abnäher an den Schnittteilen für die Taschenklappe schließen und von rechts absteppen.



Die Seitennahttasche entweder mit dem angeschnittenen Beleg oder in doppelter Stofflage zuschneiden.

Abnäher nähen und von rechts absteppen.



Entweder den Beleg einklappen, die Eingriffskante absteppen und die Nahtzugaben an den Taschenrundungen nach innen bügeln und die Tasche aufsteppen oder die Taschenteile rechts auf rechts nähen und ebenso verstürzen wie die rückwärtigen Taschen.

Die Taschenklappe ebenso verstürzen wie die rückwärtigen Taschen.



Rückwärtige Passen an die rückwärtigen Hosenteile nähen, dabei für die Schürzenversion ein ca. 8 cm langes Bändchen mittig falten und entsprechend der Markierung mitfassen.

Nahtzugabe nach oben klappen und absteppen.



Vordere Taschenbeutel rechts auf rechts an die Eingriffskanten stecken und nähen. Nahtzugabe einkürzen, Taschenbeutel nach innen klappen und die Eingriffskante absteppen.



Taschenbeutel mit Seitenteil rechts auf rechts anstecken und annähen.

Vorderes und rückwärtiges Hosenteil rechts auf rechts stecken und die Seitennaht schließen. Nahtzugabe zu einer Seite klappen und von der rechten Stoffseite aus absteppen.



Seitentasche und -klappe in gewünschte Höhe aufnähen.



Rückwärtige Taschen entsprechend der Markierung aufnähen.



Innere Beinnähte schließen und nach Wunsch absteppen. Dabei empfiehlt es sich, das Hosenbein auf die linke Stoffseite zu krepeln und von innen zu nähen.

Hosenbeine säumen.

Eine Hosenreißverschlussvariante ist [HIER](#) zu finden.



Hosenschlitzvariante für Knöpfe oder Drücker

Die Nahtzugabe der geraden Kante des Untertritts nach innen bügeln. Auf dem Untertritt und beiden Hosenteilen genau die Ecke der späteren Naht markieren und jeweils schräg bis dahin einschneiden.

Untertritt rechts auf rechts auf den Schlitzbeleg der Hose nähen. Nahtzugabe an der Rundung einkürzen und den Schlitzbeleg nach außen wenden.



Schlitzbeleg an dem anderen Hosenbein entlang der Vorderkante nach innen kappen und knappkantig absteppen.

Nach Wunsch Knopflöcher nähen.



Hosenbeine rechts auf rechts ineinander stecken und die Schrittnaht bis zu der eingeschnittenen Ecke schließen.



Schlitzbelege übereinander stecken, die Schrittnaht knappkantig absteppen und einen kleinen Zickzackriegel als Verstärkung nähen.



Hosenbund nach Wunsch annähen.

Knöpfe oder Drücker arbeiten.



Schürzenteile rechts auf rechts stecken, dabei an den Ecken, jeweils nach innen zeigend Bindebänder dazwischen legen.

Rundherum nähen, dabei an der unteren Kante eine ca. 10 cm lange Wendeöffnung lassen.

Nahtzugaben einkürzen, Ecken abschrägen und auf die rechte Stoffseite wenden.



Rundherum absteppen, dabei die Wendeöffnung mit verschließen.



Knopflöcher oder Drücker markierungsgemäß in die Schürze arbeiten.
Die Schürze mittig auf die Vorderhose legen, damit so die Stellen für die Knöpfe oder Drückergegenstände markiert werden können.
Knöpfe annähen oder die Drückergegenstände in die Vorderhose arbeiten.



Schürze anknöpfen und um die Hose legen. Bänder durch die Schlaufen durchziehen und zu einer Schleife binden.



FERTIG!

