

# AVALON



Avalon ist die grösste Stadt auf dem Insel Santa Catalina an der südkalifornischen Küste. Avalon ist auch der Name einer legendären Insel versteckt in den Angel Islands, wo King Arthur beerdigt wurde. Auf Catalina Island ist alles, was in der Stadt der Engel Los Angeles nicht ist: Wo auf dem Festland Beton die Landschaft beherrscht und auf der 405 im Stau gestanden wird, auf Catalina herrscht freie Natur, dort fahren nur Elektroautos. Insofern ist für viele Catalina auch ein Märcheninsel.

“Avalon” soll ein altkeltisches Wort für “Apfel” sein. Das Design Avalon nimmt seine runden Formen von dieser Assoziation her. Die Längsnähte und Puffärmel haben ihren Einfluss von den Jacken der mittelalterlichen Ritterknappen.

Liebe Grüsse, Nancy



# AVALON

Foto	Beschreibung
	<p>Zuschneiden:</p> <p>Alle Teile laut Schnittteilliste mit Nahtzugabe zuschneiden.</p> <p>Vlieselinestreifen in Breite und Länge der Knopfleiste zuschneiden.</p> <p>Schnittteile versäubern.</p>
	<p>Längsnähte bei den Vorderteilen und dem Rückenteil rechts auf rechts nähen, Nahtzugaben in die Mittelteile falten und von außen knappkantig absteppen.</p>

# AVALON



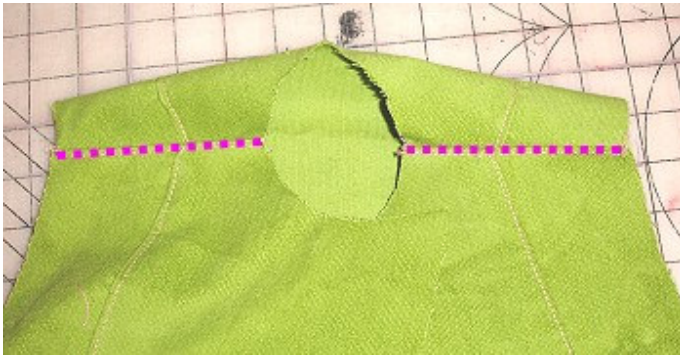
Vlieseline zur Verstärkung auf die linke Seite bügeln.



Halsbelege an den Schulterkanten rechts auf rechts aneinander nähen.



# AVALON



Schulternähte rechts auf rechts schließen, Nahtzugaben in die Vorderteile klappen und schmalkantig absteppen.



Den Beleg der Knopfleiste auf die rechte Stoffseite falten, Nahtzugabe einklappen und feststecken. Halsbeleg aufstecken und ggf. vorne etwas kürzen.



Halsrundung nähen, Nahtzugabe etwas einkürzen und Ecken abschrägen.

# AVALON



Knopfleiste nach innen wenden und stecken. Halsausschnitt knappkantig absteppen.



Ärmel oben zwischen den Markierungen einkräuseln, aufstecken und annähen.



# AVALON



Nahtzugaben einschlagen und knappkantig absteppen.  
Unterarm- und Seitennähte in einem Zug schließen.



Knopfleisten jeweils am unteren Ende nach außen klappen, Nahtzugabe einschlagen und mit einer kleinen Naht am Saumende aufsteppen. Ecke abschrägen und die Knopfleiste wieder nach außen wenden.

# AVALON



Knopfleisten und Saum ordentlich stecken und dann in einem Zuge den Saum, die Knopfleisten und nochmals den Halsausschnitt steppen.



# AVALON



Ärmelsäume nähen.

Knöpfe oder Drucker nach Wunsch anbringen.



FERTIG !