

## Baby-Kollektion ZWERGENVERPACKUNG

### Jacke

Die Jacke fällt großzügig aus und wächst lange mit, da sie an den Ärmeln gekrempelt werden kann.

Als Wendejacke ist sie ein Hingucker, aber auch einfache Fleecejackchen sind fix genäht und werden gerne mal schnell übergezogen.



### Wende-/ gedoppelte Jacke



Stoffe vorher waschen, um ein unregelmäßiges Einlaufen an der fertigen Jacke zu verhindern.

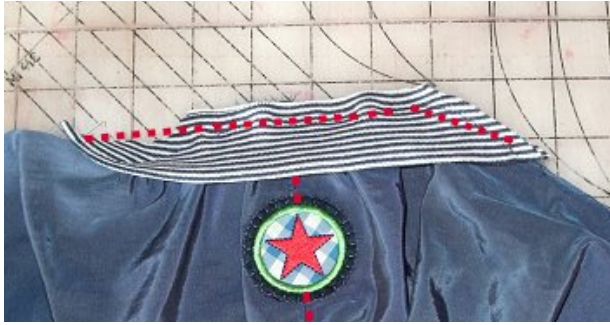
Alle Teile entsprechend aus Innen- und Außenstoff zuschneiden.

An dem Vorderteil und den Taschen dienen die Umbruchlinien bei der Wendejacke als Kante.

Schulternähte der Außenjacke rechts auf rechts schließen.



Ärmel rechts auf rechts an die Armrundungen steppen.



Kapuze rechts auf rechts stecken und aufeinander steppen.

Bei der Zipfelkapuze kann an der Spitze auch ein kleines Bändchen mitgefasst werden.

Auf Wunsch auf die Kapuzenkante einige Zentimeter Bündchenstreifen gedehnt auf die Nahtzugabe steppen.



Kapuze an die Jacke nähen.



Taschen aus Außen- und Innenstoff rechts auf rechts aufeinander stecken und die Ober- und Vorderkante steppen. Ecke abschrägen, Tasche nach außen wenden, Oberkante doppelt absteppen und auf die Vorderteile der Jacke stecken. Seiten- und Unterkante der Taschen treffen dabei auf die entsprechenden Kanten der Vorderteile.

Knappkantig aufsteppen, bzw. auf der Nahtzugabe fixieren.



Unterarm- und Seitennähte in einem Zug schließen.



Innenjacke genauso wie die Außenjacke arbeiten.



Beide Jacken rechts auf rechts aufeinander stecken und rundherum zusammen nähen, dabei an einer Vorderkante eine ca. 10 cm große Öffnung zum Wenden lassen.

Nahtzugaben an den Rundungen etwas einkürzen und Ecken abschrägen.



Jacke wenden und Ärmel ineinander ziehen.



Nahtzugaben an den Ärmeln gegeneinander nach innen einklappen, stecken und die Ärmelsäume knappkantig absteppen.



Jacke rundherum knappkantig absteppen, dabei ggf. den Bündchenbereich auslassen.

Unterkante nochmals im Abstand von 1 cm durchsteppen.



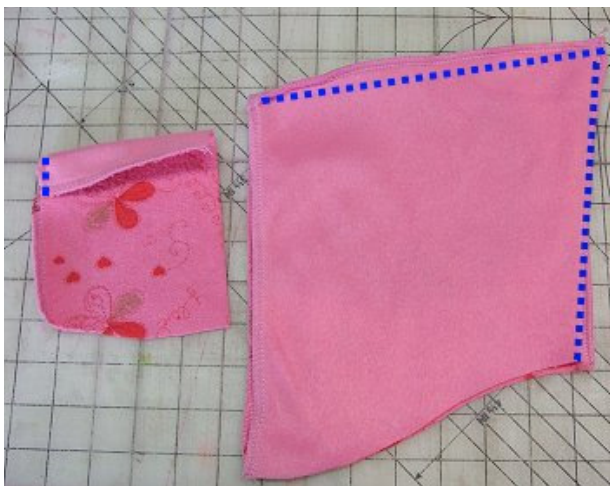
Knopflöcher und Knöpfe oder Drücker nach Wunsch arbeiten.

FERTIG!

### Einfache Fleecejacke



Alle Teile mit Nahtzugabe zuschneiden, auch die Umbrüche an den Vorderteilen und den Taschen (hellblau auf dem Foto gekennzeichnet) mit anschneiden.



Oberen Taschenbeleg versäubern, nach außen klappen und die Schmalseiten absteppen.

Nahtzugaben etwas einkürzen und Ecken abschrägen.

Taschenoberkante auf rechts drehen. Nahtzugaben der Vorderkanten einschlagen und Taschen markierungsgemäß auf die Vorderteile stecken. Seiten- und Unterkanten der Taschen treffen dabei auf die entsprechenden Kanten der Vorderteile. Taschen knappkantig aufsteppen bzw. auf der Nahtzugabe fixieren.

Kapuzenteile rechts auf rechts aufeinander steppen.



Schulternähte schließen, Ärmel annähen und die Unterarm- und Seitennähte in einem Zuge schließen.



Kapuze an den Halsausschnitt steppen.



Vordere Belege nach außen klappen und an den Unterkanten aufsteppen.

Nahtzugaben etwas einkürzen, Ecken abschrägen und nach innen klappen.



Jacke rundherum und die Ärmel säumen.

Knopflöcher und Knöpfe oder Drücker nach Wunsch arbeiten.

FERTIG!