

DAPHNE



Alle Teile mit Nahtzugabe zuschneiden. Auf Wunsch können die Ärmel auch als ein Schnittteil zugeschnitten werden. Die Bündchenstreifen in der Länge großzügig bemessen, da sie eine unterschiedliche Dehnbarkeit besitzen.

Alle Nähte mit einem dehnbaren Stich, Overlock, dreigeteilter Zickzackstich o. ä. nähen.



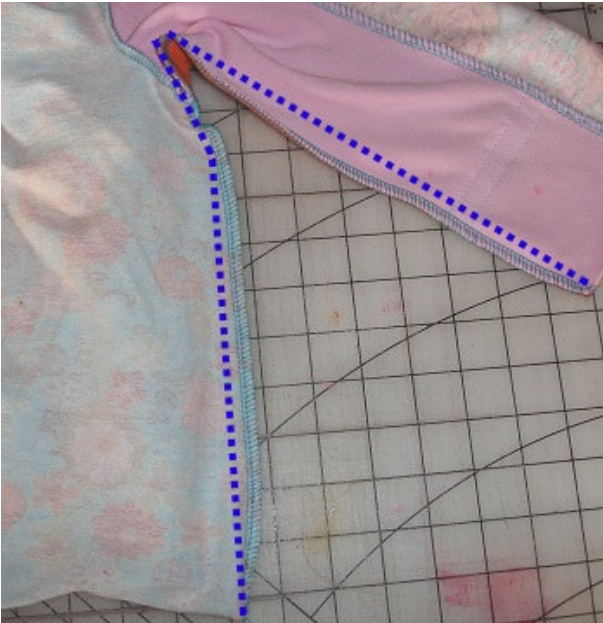
Ärmelnähte rechts auf rechts schließen und knappkantig absteppen.



Schulternähte rechts auf rechts schließen.



Ärmel ansetzen.



Unterarm- und Seitennaht in einem Zug schließen.



Vlieseline auf die Belege für die Knopfleiste bügeln und die Kante versäubern.



Den Bündchenstreifen für den Halsausschnitt längs, mittig falten und die offenen Seite abschrägen.

Bündchenstreifen, beginnend an der vorderen Mitte, rechts auf rechts und leicht gedehnt an den Halsausschnitt nähen. Kurz vor dem Nahtende die Länge abschätzen, das Ende ebenfalls abschrägen und die Naht fertig nähen.

Ebenso den Bündchenstreifen am unteren Rand annähen.



Knopfleistenbeleg rechts auf rechts umklappen und oberes und unteres Ende steppen. Ecke abschrägen.



Knopfleistenbeleg nach innen wenden und fest steppen.



Halsausschnitt und Unterkante absteppen.



Ärmelbündchen rechts auf rechts stecken, die seitliche Naht nähen und auf die rechte Seite krepeln.



Ärmelbündchen auf die rechte Ärmelseite stecken und rundherum gedehnt fest steppen.



Knöpfe, Knopflöcher oder Drucker nach Wunsch arbeiten.

FERTIG !

