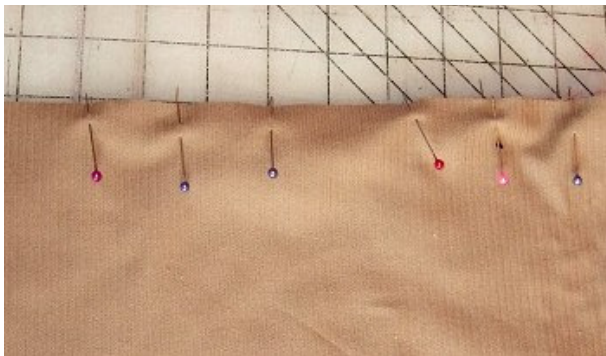


NOELLE



Zuschneiden:

Alle Teile mit Nahtzugabe zuschneiden.



Markierungen für die Falten auf der linken Stoffseite mit Stecknadeln übertragen



Falten entsprechend knicken, an der Oberkante jeweils mit einer Nadel fixieren und den Faltenendpunkt stecken.

Von der oberen Nadel bis zur unteren jeweils die Falten abnähen.

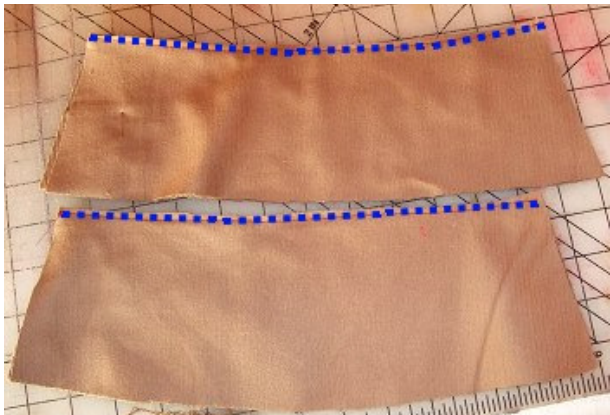


Faltentiefe bügeln, so dass die Faltentiefe mittig über der jeweiligen Naht liegt.

Von außen jeweils links und rechts der Naht knappkantig absteppen.



Seitennähte des Rockteiles rechts auf recht schließen.



Vordere Passenteile rechts auf rechts an der Oberkante aufeinander steppen, Nahtzugabe etwas einkürzen.

Rückwärtige Passenteile ebenso verarbeiten.



Die Passen liegen mit der rechten Seite nach oben.

Den Reißverschluss richtig herum vor sich hinlegen und auf einer Seitennaht entlang der äußeren Passenteile auf den Nahtzugaben aufstecken.

Die Zähnchenreihe wird dabei gedreht, so dass diese zum Stoff hin zeigen (siehe Bild).

Die oberen Reißverschlusbecke sind vom Stoff weggeknickt.

Die Zähnchen ragen oben bis zur Naht.

Reißverschluss knappkantig aufsteppen.



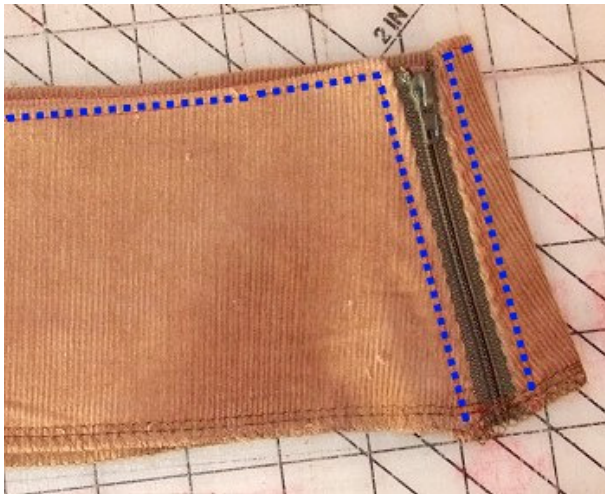
Detailansicht



Passen rechts auf rechts klappen und ca. 1 mm neben der ersten Naht steppen, der Reißverschluss liegt nun zwischen den Passenteilen.



Andere Passenseite in einem Zug schließen, Nahtzugabe etwas einkürzen.

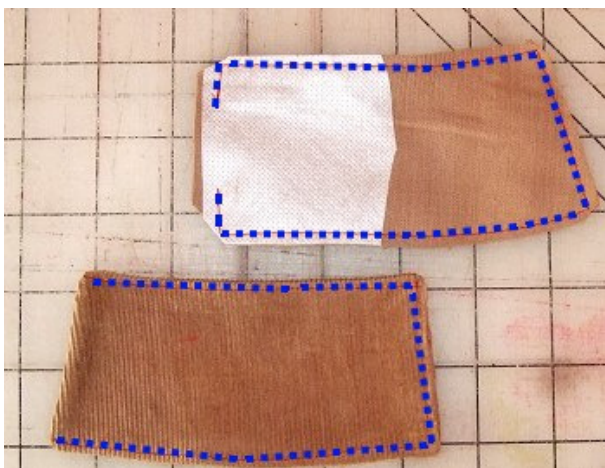


Passe entlang des Reißverschlusses und der Oberkante knappkantig absteppen.



Passe rechts auf rechts an das Rockteil nähen, dabei müssen die Seitennähte aufeinander treffen.

Nahtzugabe nach oben klappen und von rechts absteppen.



Jeweils einen Vlieslinerest zur Verstärkung auf die gerade Seite der Passenteile bügeln.

Passenteile für die Schnürung rechts auf rechts stecken, rundherum nähen, dabei an den Vorderkanten eine Wendeöffnung lassen.

Nahtzugaben einkürzen, Ecken abschrägen und wenden.

Ober-, Unterkante und die gerade Seite knappkantig absteppen, dabei wird auch die Wendeöffnung geschlossen.



Knopflöcher oder Ösen in die Passen arbeiten.

Rock überprobieren, die Passen entsprechend aufstecken, jeweils mit 2 Nähten fixieren und mit kleinen Zickzackriegeln sichern.



Band einziehen und säumen.

FERTIG!

