

## AMELIE



### Kleid



Alle Teile mit Nahtzugabe zuschneiden.

Entweder mit der Overlock nähen oder dehnbare Nähte verwenden.



Scheitelnäht der Kapuze rechts auf rechts nähen und die Kapuzenvorderkante säumen.

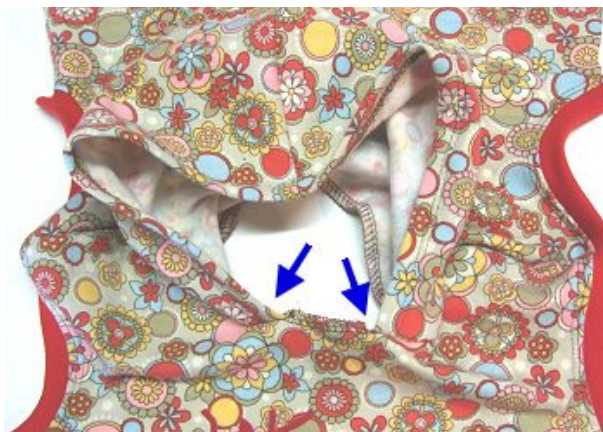


Schulternähte rechts auf rechts schließen.



Ärmelbündchen mittig links auf links längs falten und annähen.

Nahtzugabe in die Ärmel klappen und knappkantig absteppen.



Kapuze entsprechend der Markierungen rechts auf rechts an den Halsausschnitt stecken und rundherum mit der Overlock oder einer dehnbaren Naht annähen.



Mit zwei kleinen Zickzackraupen die Ecken sichern.

Nahtzugaben in den Halsausschnitt klappen und knappkantig absteppen.



Seitennähte rechts auf rechts schließen und das Kleid säumen.

FERTIG!

### Tunika



Aus nicht fransenden Stoffen kann die Tunika auch gut offenkantig verarbeitet werden. Dazu benötigen Halsausschnitt und Säume keine Nahtzugabe.



Erst die eine Schulternaht nähen, dann den Halsausschnitt mit einer Overlocknaht versäubern.



Zweite Schulternaht nähen und dann die Armausschnitte abketteln.



Eine Seitennaht nähen, den Saum säubern und zum Schluss die zweite Seitennaht nähen.

Die Raupen der Overlocknähte ggf. mit einer Nadel in die Nähte ziehen.



Taschenteile rechts auf rechts stecken und rundherum nähen. Dabei eine kleine Wendeöffnung an der Oberkante lassen.

Nahtzugabe einkürzen und Ecken abschrägen.



Tasche wenden, die Eingriffskante absteppen und dabei die Wendeöffnung verschließen.



Tasche knappkantig aufsteppen und die Ecken mit zwei kleinen Zickzackraupen sichern.

FERTIG!