

Zipfelpulli BEALA



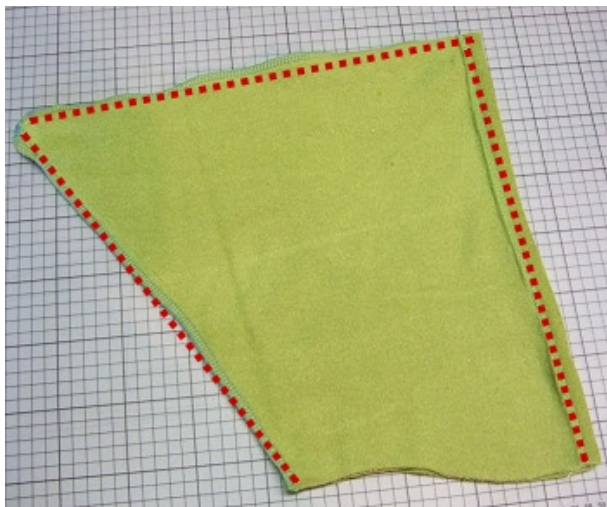
Zuschneiden:

Maße vergleichen und alle Teile plus Nahtzugabe zuschneiden.

Sollen die Ärmel nicht ausgestellt fallen, können sie auch jeweils in einem Schnittteil zugeschnitten werden.

Hierfür den Ärmel mit dem eingezeichneten Fadenlauf auf den im Bruch gelegten Stoff auflegen und 2 x im Bruch zuschneiden.

Für die größeren Größen empfiehlt sich nicht unbedingt das Zuschneiden des Vorder- und Rückenteiles im Stoffbruch, denn eine mittlere senkrechte Naht streckt auch prima.



Kapuzenteile rechts auf rechts an der Scheitelnahrt nähen und die Vorderkante säumen.

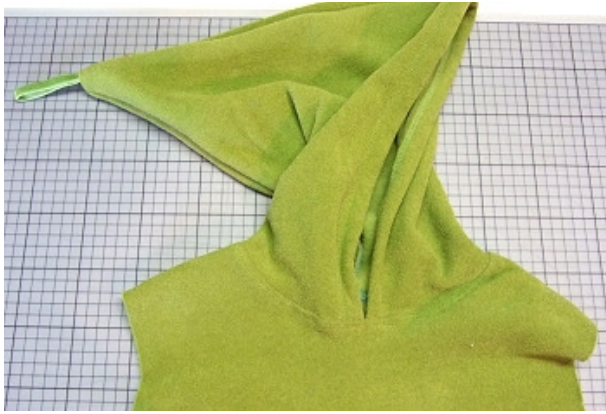
Am Zipfel kann ein Bändchen mitgefasst werden, dies liegt beim Zusammennähen zwischen den Kapuzenteilen.



Schulternähte rechts auf rechts schließen.



Kapuze an der vorderen und rückwärtigen Mitte jeweils mit ein paar Stichen rechts auf rechts am Halsausschnitt befestigen.



Kapuze mit einem dehnbaren Stich, z. B. schmalen Zickzackstich, an den Halsausschnitt nähen.

Nahtzugabe nach unten klappen und den Halsausschnitt von rechts mit einer dehnbaren Naht, z.B. dreigeteiltem Zickzackstich absteppen.



Je zwei Ärmel rechts auf rechts stecken und die Längsnaht nähen.

Nach Wunsch von der rechten Stoffseite aus absteppen.

Ärmel rechts auf rechts an den Pulli nähen.



Unterarm- und Seitennähte in einem Zug schließen. Ärmel und Unterkante säumen.

FERTIG!